

まずは「見える化」からはじめよう！ Digital Transformation

「人」手軽に検出・手軽に計測

# DX Sense

## 店舗・オフィス・工場など 人流・量の見える化を簡単にしませんか？

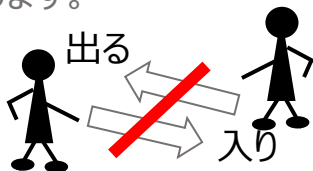
### 当社とご一緒にトライアル企業様を募集します

#### ■ 例えば、こんなシーンありませんか？

- ・商店街やお店の中など、指定したエリアの人の流量の把握してみませんか？
- ・お店の来店の人数、来店者の指定エリアでの人数把握してみませんか？
- ・お店や工場など様々な現場の立入禁止エリアの侵入検知しませんか？
- ・お店は、混雑してますか？満席ですか？空席ですか？
- ・オフィスの会議室やスペースは本当に使われてますか？

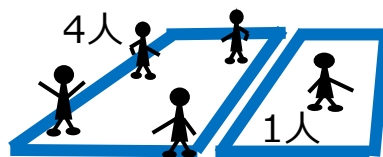
#### 時間別 出入人数

指定した場所を何人が  
方向別に通過したか判  
ります。



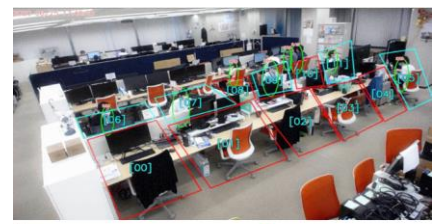
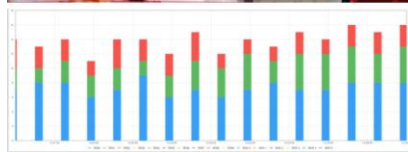
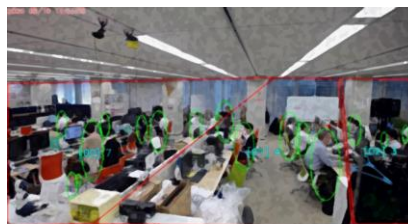
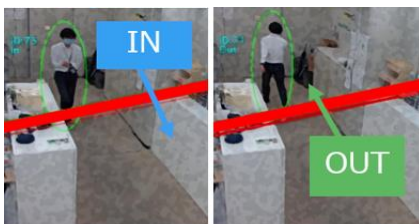
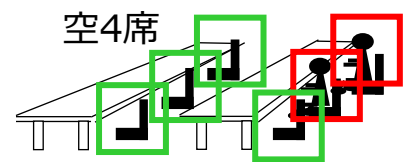
#### 時間別 エリア人数

指定したエリアに人がい  
るか？何人いるか？判  
ります。

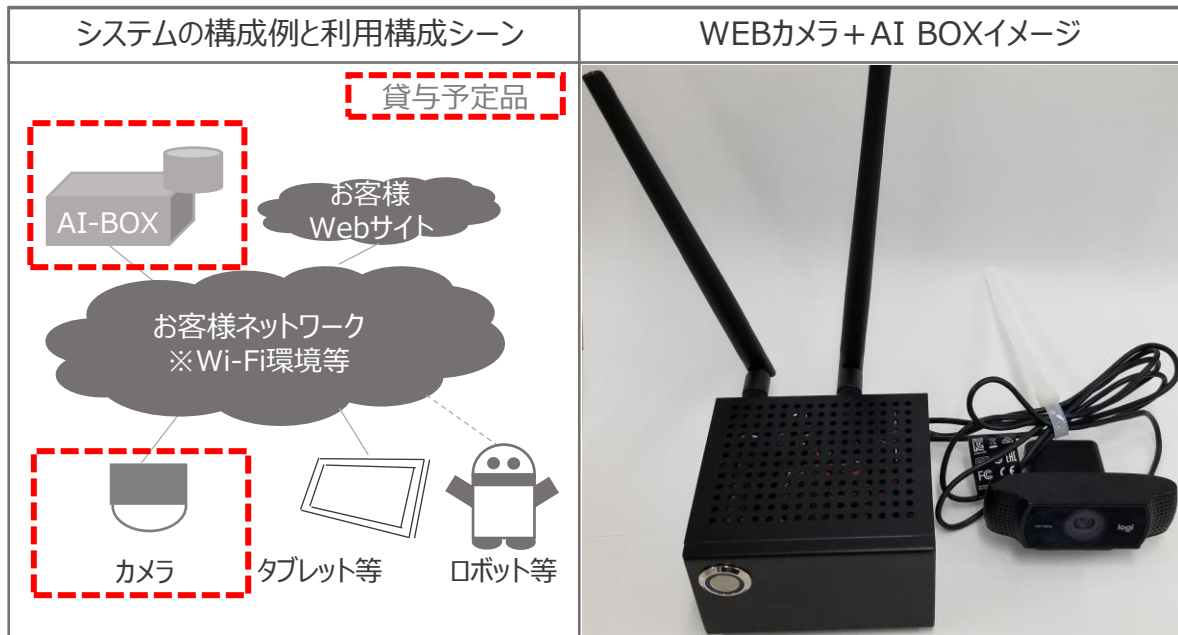


#### 時間別 満空人数

指定した場所に人がい  
るかどうか判ります。



## 構成例



※1 上記は、現時点での想定となり、トライアル実施においては、内容が異なる場合があります。

## 募集要項概要

- (1) トライアルへのご参加企業様は、当社と一緒に適用検討やヒアリング等にご協力頂きます。
- (2) トライアルの結果については、本プロジェクトの企画元である株式会社NTTデータ関西のホームページ等を通じて、ニュースリリース等をさせて頂く場合にはご協力をお願いいたします。
- (3) トライアルにおける当社提供（貸出）は、WEBカメラ+AI-BOX（標準WEB有り）となります。上記構成例図から、その他準備物はご用意くださいますようお願いいたします。
- (4) トライアルにおける機器設置はトライアル企業様でお願いします。
- (5) データ活用部分について、上記の機器貸出以外で費用が発生すると想定される場合費用負担についての協議をさせていただきます。
- (6) ご応募頂きました企業様につきましては、事前にご利用方法を確認させていただいた上で、トライアル貸出決定とさせていただきます。
- (7) トライアルを頂ける企業様数は、当社で決定させていただきます。
- (8) トライアル実施時期・期間については、貸出機材の関係上、当社で調整をさせていただきます。
- (9) トライアルの内容により、実現できない場合があります。
- (10) トライアル実施について、事前に本プロジェクトの企画元である株式会社NTTデータ関西所定の機密保持契約を締結頂きます。
- (11) その他、不明な点については、下記まで問合せをお願いいたします。

※記載の内容については、変更する場合がありますので、予めご了承くださいませようお願いいたします。

お問合せ先

いふ・みらい株式会社 (<https://if-mirai.com/>)

神戸市西区岩岡町古郷1988番地1

【TEL】 078-941-0690 【E-Mail】 [fukui.satoshi@if-mirai.com](mailto:fukui.satoshi@if-mirai.com)